

## Es geht um mehr als die Ehre!

Der Wettbewerb ist mit insgesamt 6.000 Euro, der erste Preis mit 3.500 Euro dotiert. Die Jury wählt aus den ausgestellten Arbeiten drei Kunstwerke aus.

In der Jury sitzen:

**Dr. Andrea Berger** (Kunsthistorikerin)

**Dr. Ingeborg Besch** (Kunsthistorikerin)

**Stefan Miller** (Stellvertr. Programmchef SR3)

**Werner Deller** (Galerist)

**Daniel Omlor** (Künstler)

Zur Finissage am 04. März 2007 werden die Preisträger gekürt.

## Bürgerpreis

Der Preis des Ortsteils wird von den Bürgern bestimmt. Jeder Besucher hat die Möglichkeit, für eines der Exponate zu stimmen. Das beliebteste Kunstwerk erhält den Bürgerpreis in Höhe von **1.000 Euro**.



spektrum 1

Gemeinde Illingen  
Annette Ladewig  
Hauptstraße 86 • 66557 Illingen  
Tel. +49 (6825) 409-254  
annette.ladewig@illingen.de



spektrum 1

künstler  
wettbewerb  
2007

notieren Sie bitte:  
Finissage mit Preisverleihung  
04. März 2007, 15 Uhr  
vhs-Zentrum Wustweiler

Ausstellung geöffnet:  
02.02. – 04.03.2007  
Dienstag bis Sonntag von 15–19 Uhr,  
Außeninstallationen bis 24 Uhr.



02.02. – 04.03.07  
wustweiler

## Die Kunst entdeckt Wustweiler

Im letzten Jahr startete die Gemeinde ihre „ILLuminale 2006 - 2012“, ein Stadtmarketingprojekt, das bis 2012 wichtige Teile der Gemeinde mit Licht oder Lichtinszenierungen verbinden wird.

Jetzt fällt der Startschuss für den ILLuminale-Wettbewerb „spektrum“, der sich mit dem Thema Licht auseinandersetzt und in jedem Jahr in einem anderen Ortsteil der Gemeinde durchgeführt wird.

Eine handverlesene Zahl von Künstlern wurde gebeten, sich einzubringen und Teil des Wustweiler „ILLuminale“-Beitrags zu werden. Elf Künstler sagten zu und werden nun mit ihren Stilmitteln das Thema „Licht“ behandeln. Sie konnten sich einen für ihre Kunst geeigneten Platz in Wustweiler auswählen.

Wer alle Objekte sehen will, erkundet ganz nebenbei den schönen Ort Wustweiler.

Dieser Wettbewerb ist Teil des Projekts „Kulturhauptstadt 2007 – Luxemburg und Großregion“.

Die Exponate sind vom 03.02. – 04.03.2007, Dienstag bis Sonntag von 15–19 Uhr zu betrachten, Außeninstallationen bis 24 Uhr.

Sie sind herzlich eingeladen zur Vernissage:  
Freitag, den 02. Februar, 17 Uhr  
vhs-Zentrum Wustweiler  
Die Künstler werden anwesend sein.



## Die Künstler



### Tobias Link und Oliver Jene

Tobias Link arbeitet mit dem Medium Licht seit über 16 Jahren. Den Schwerpunkt des künstlerischen Schaffens legt er in den Bereich dramaturgischer Licht- und Klanginstallationen. Den klanglichen Bereich deckt hierbei sein Partner Oliver Jene ab. 2006 wurden sie in München mit der „Goldene Flamme 2006“ für die Installation „The Living Seas“ und auf der „LDI“ in Las Vegas mit einem Award für Ihren „LEDQUBE“ ausgezeichnet. [www.scenario.li/](http://www.scenario.li/)

Licht- und Soundinstallation • Ort: Bergwerksstollen



### Daniel Schieben

1979 in Trier geboren. 2003-2004 Streetphotography-Projekte sowie Projekt „Artisten“. 2005 Gründung des Streetgallery-Projekt sowie Mitgliedschaft der Gesellschaft für Bildende Kunst Trier

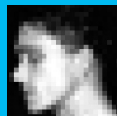
Fotografie • Ort: VHS



### Reinhard Krehl

Geb. 1965 in Münsingen. 1994 Diplom Landschaftsplanung an der Universität GH Kassel. Seit 1998 ständige Arbeitsgemeinschaft mit KATJA HEINECKE, Leipzig (k.heinecke | r.krehl). 2000 Melitta Förderpreis Bildende Kunst. 2003 Projektstipendium der Galerie für Zeitgenössische Kunst Leipzig. 2006 Co-Kurator (mit K. Heinecke) des Kunstprojektes der 4. Sächsischen Landesgartenschau Oschatz. [www.generalpanel.org/kiosk/](http://www.generalpanel.org/kiosk/)

Dichtung, Installation • Ort: Alte Schreinerei, „Alt School“, Kelter



### Dirk Weißhaar

Studium der Musik. Berufliche Tätigkeit in den Bereichen Musik, Mediengestaltung, Designer und Web-Entwicklung. Selbstständige, künstlerische Tätigkeit in den Sparten Musik, audio-visuelle Veranstaltungen sowie Fotografie. [www.apertire.de](http://www.apertire.de)

Fotografie, Installation • Ort: VHS



### Thomas Ultes

1966 geboren in Kaiserslautern. Berufsausbildung zum Vermessungstechniker. Studium Kommunikationsdesign/Grafik an der Hochschule der Bildenden Künste Saar. Diplom Kommunikationsdesign/Medien „Die Villa Obenauer in Saarbrücken“ – ein virtuelles Museum. Aufbaustudium Mediengestaltung bei Prof. Burkhard Detzler, HBK Saar. [www.lichtbesen.de/](http://www.lichtbesen.de/)

Objektkunst, Installation, Performance • Ort: VHS



### Hans Peter Kirsch

Geboren 1961. Selbstständiger Zahnarzt seit 1991. Internationale Forensische Fortbildung seit 2001. Vorstandsmitglied des AKFOS zwischen der DGZMK und DGRM und u.a. Mitglied der Identifizierungskommission des BKA nach der Tsunami Katastrophe in Asien. Internationale Vorträge und Veröffentlichungen zu diesem Thema. Beschäftigung mit wissenschaftlicher und dokumentarischer Fotografie aber auch mit der Problematik der künstlerischen Verarbeitung von erlebten Extremsituationen. <http://www.hanskirsch.de/>

Fotografie • Ort: VHS



### Igor Michajlow

1961 geboren in Tbilisi/Georgien. 1978 - 84 Studium Architektur und Malerei, Kunstakademie Tbilisi. Im Rahmen eines Künstleraustausches nach Saarbrücken gekommen, lebt hier seit 1993. [www.i-m-art.de](http://www.i-m-art.de)

Objektkunst, Installation • Ort: VHS



### Burkard Becker-Boost

geb. 1962, Ausstellungen seit 1884 in Saarbrücken, Berlin und Düsseldorf. Moderne Fotografien, Grafiken und Videarbeiten. [www.synaesthetic.de](http://www.synaesthetic.de)

Fotografie, Videoinstallation • Ort: VHS



### Stefanie Ahlbrecht

Geboren 1961 in Saarlorius. Längere Auslandsaufenthalte in Bahrain, Moldau und Libyen. 1983-1986 Studium am College of Arts der Universität Tripolis, Libyen. Ausstellungen in Bahrain und Moldau, Salon de Lunéville, Thionville, Luxemburg, Karlsruhe und Metz. [www.stefanie-ahlbrecht.de](http://www.stefanie-ahlbrecht.de)

Malerei • Ort: VHS



### Gudrun Klein

Geb. 1948. Promotion Dr. phil. 1989. Studien zur Bildenden Kunst seit 1994, u.a. Sommerakademie Salzburg und Europäische Kunstakademie Trier. Seit 2003 freischaffende Künstlerin

Fotografie, Videoinstallation • Ort: VHS



### Annette Zewe und Karl Vogel

Annette Zewe: Geb. 1982, 2000 Beginn der Ausbildung zur Bühnenmalerin, 2002 Studium an der Akademie U5 in München, 2005 Diplom-Grafik-Design, 2005 Gründung von „Handmade“ (Grafiken, Illustration, Malerei) mit Sitz in der Scheune in Illingen

Karl Vogel: Geb. 1950, 1976 Ausbildung zum Elektromeister, 1980 Gründung eines Familienunternehmens mit derzeit 8 Mitarbeitern

Malerei, Installation • Ort: VHS

